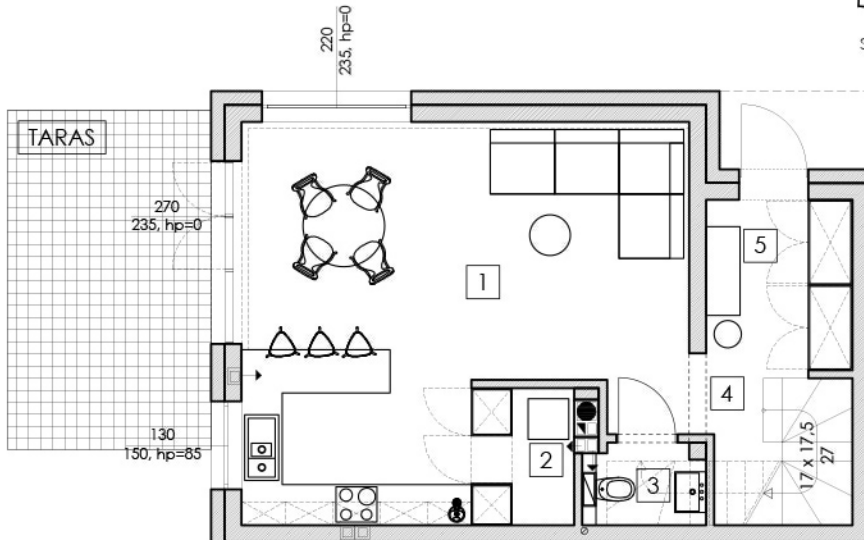
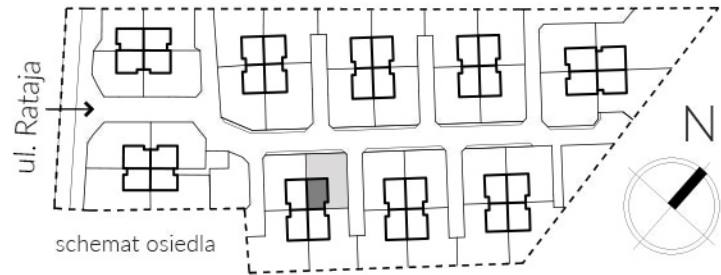
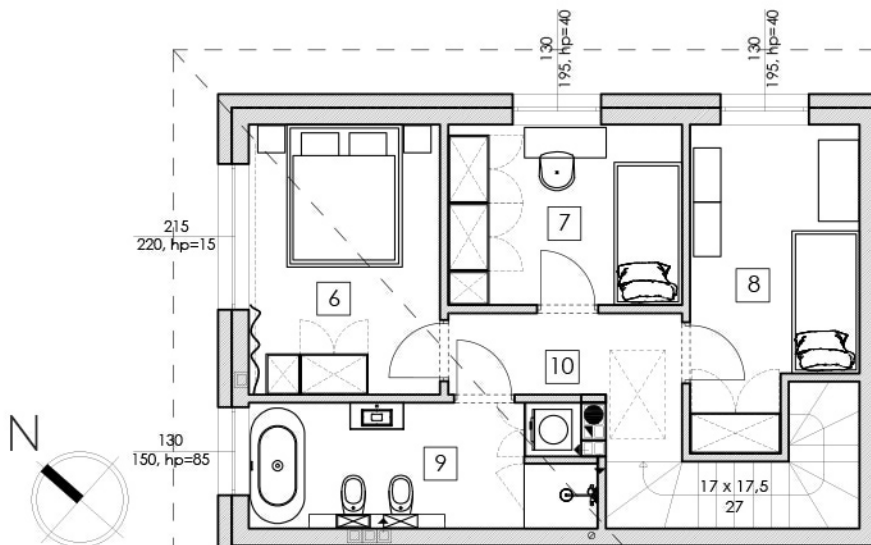




mieszkanie **B1**



POWIERZCHNIA DZIAŁKI	229 m ²
TEREN ZEWNĘTRZNY	165 m ²
TARAS	15.0 m ²
PARTER	44.75 m ²
1 POKÓJ DZIENNY Z KUCHNIĄ	31.77 m ²
2 SPIŻARNIA	3.02 m ²
3 WC	1.69 m ²
4 KORYTARZ	2.94 m ²
5 WIATROŁAP	5.33 m ²



PIĘTRO	44.74 m ²
6 SYPIALNIA	11.01 m ²
7 POKÓJ	8.97 m ²
8 POKÓJ	10.51 m ²
9 ŁAZIENKA	9.14 m ²
10 KORYTARZ	5.11 m ²
SCHODY	4.96 m ²
POW. ŚCIANEK DZIAŁOWYCH	2.26 m ²
CAŁOŚĆ	97 m ²
STRYCH	20.0 m ²