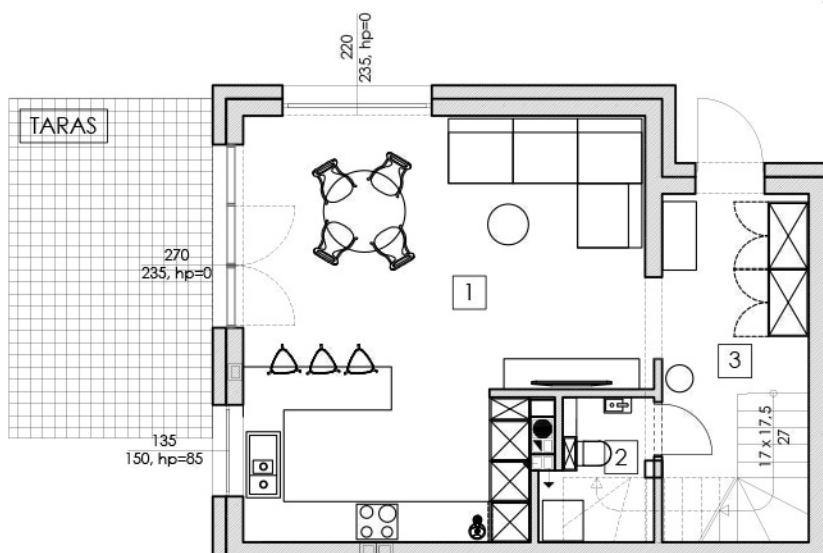
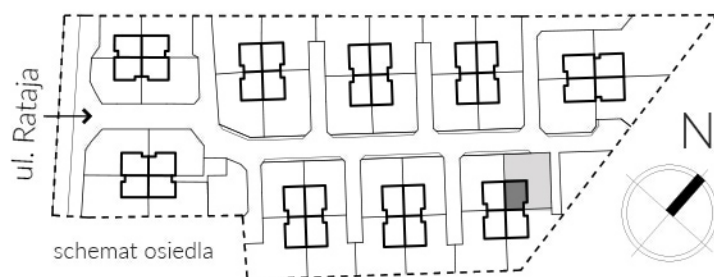
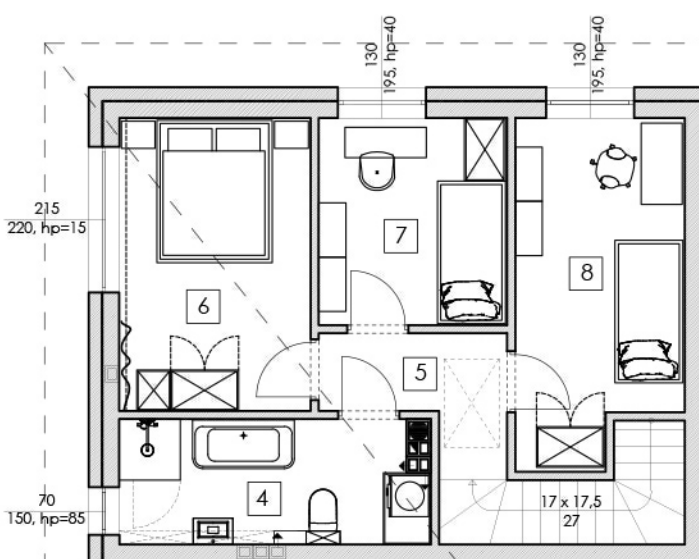




mieszkanie **D1**



POWIERZCHNIA DZIAŁKI	260 m ²
TEREN ZEWNĘTRZNY	197 m ²
TARAS	15.0 m ²
PARTER	44.21 m ²
1 POKÓJ DZIENNY Z KUCHNIĄ	33.36 m ²
2 WC	2.85 m ²
3 KORYTARZ	8.00 m ²



PIĘTRO	44.13 m ²
4 ŁAZIENKA	8.02 m ²
5 KORYTARZ	4.06 m ²
6 SYPIALNIA	11.96 m ²
7 POKÓJ	8.30 m ²
8 POKÓJ	11.79 m ²
SCHODY	4.75 m ²
POW. ŚCIANEK DZIAŁOWYCH	2.05 m ²
CAŁOŚĆ	95 m ²
STRYCH	20.0 m ²